

# SCHOOL

**GIRLS  
BOYS  
2019**



**Pelican®**



# SCHOOL 2019



## GIRLS

2



ШВЕЙНЫЕ БЛУЗКИ

5



ТРИКОТАЖНЫЕ БЛУЗКИ

16



САРАФАНЫ, ЮБКИ!

27



УРА! ФИЗ-РА!

28



## BOYS

32



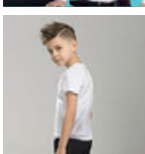
ШВЕЙНЫЕ СОРОЧКИ

35



ТРИКОТАЖ

47



УРА! ФИЗ-РА!

50



**2019**

SCHOOL  
**GIRLS**



# 2019

# SCHOOL

# GIRLS

## БЛУЗЫ ШВЕЙНЫЕ С КОРОТКИМ РУКАВОМ

### ДЕВОЧКИ 7-11

GWCT7076	13
GWCT7077	10
GWCT7078	12
GWCT7079	9
GWCT7080	8
GWCT7081	11

### ДЕВОЧКИ 12-14

GWCT8076	13
GWCT8077	10
GWCT8078	12
GWCT8079	9
GWCT8080	8
GWCT8081	11

## БЛУЗЫ ШВЕЙНЫЕ С ДЛИННЫМ РУКАВОМ

### ДЕВОЧКИ 7-11

GWСJ7067	15
GWСJ7068	14
GWСJ7069	8
GWСJ7070	9
GWСJ7071	10
GWСJ7072	11
GWСJ7073	12
GWСJ7074	14
GWСJ7075	13

### ДЕВОЧКИ 12-14

GWСJ8067	15
GWСJ8068	14
GWСJ8069	8
GWСJ8070	9
GWСJ8071	10
GWСJ8072	11
GWСJ8073	12
GWСJ8074	14
GWСJ8075	13

## ТРИКОТАЖНЫЕ ДЖЕРСИ С КОРОТКИМ РУКАВОМ

### ДЕВОЧКИ 6-11

GFT7071	22
GFT7072	19
GFT7073	23
GFTS7074	17
GFTS7075	20
GFTS7076	18
GFT7083	21

### ДЕВОЧКИ 12-14

GFT8071	22
GFT8072	19
GFT8073	23
GFTS8074	17
GFTS8075	20
GFTS8076	18
GFT8083	21

## ТРИКОТАЖНЫЕ ДЖЕРСИ С ДЛИННЫМ РУКАВОМ

### ДЕВОЧКИ 6-11

GFJS7058	26
GFJS7059	24
GFJS7060	17
GFJS7061	25
GFJS7062	25
GFJS7063	18
GFJS7064	20
GFJS7066	24
GFJ7067	21
GFJ7068	22
GFJ7069	19
GFJ7070	23

### ДЕВОЧКИ 12-14

GFJS8058	26
GFJS8059	24
GFJS8060	17
GFJS8061	25
GFJS8062	25

GFJS8063	18
GFJS8064	20
GFJS8066	24
GFJ8067	21
GFJ8068	22
GFJ8069	19
GFJ8070	23

## САРАФАНЫ / ЮБКИ

### ДЕВОЧКИ 7-11

GFDV7077	27
GFS7078	27

### ДЕВОЧКИ 12-14

GFDV8077	27
GFS8078	27

## ТРИКОТАЖ / СПОРТ

### ДЕВОЧКИ 6-11

GFH7081U	28
GFL7084	30
GFLY7085	29
GFP7080U	30
GFP7082U	29
GFT4001U	28
GFT4001/1U	28

### ДЕВОЧКИ 12-14

GFH8081U	28
GFL8084	30
GFLY8085	29
GFP8080U	30
GFP8082U	29
GFT5001/1U	28

## НОСКИ / ГОЛЬФЫ / КОЛГОТЫ

GEG3001	31
GEG3002	31
GEG3004	31
GEG3006	31
GEN3001	31
GEN4001	31
GEN3001	31

# WOW- БЛУЗКИ! ШВЕЙНЫЕ

девочки 6-11



# ОСОБЕННОСТИ КОЛЛЕКЦИИ

## СИЛУЭТЫ

ВСЕ ЛЕКАЛА МОДЕЛЕЙ — ПРОВЕРЕННОГО КРОЯ И С НОВЫМ ДЕКОРОМ!  
В НАШИХ ЛЕКАЛАХ МЫ ИСПОЛЬЗУЕМ СОВРЕМЕННЫЕ ДАННЫЕ  
ОБ АНТРОПОМЕТРИЧЕСКИХ ПАРАМЕТРАХ ТЕЛОСЛОЖЕНИЯ ДЕТЕЙ.  
В МОДЕЛЯХ КОЛЛЕКЦИИ 3 СТЕПЕНИ ПРИЛЕГАНИЯ!



Классические полуприлегающие модели с красивым и удобным силуэтом за счет рельефов на переде и спинке (все блузки!) Идеален для первой и второй полнотных групп.



Блузка свободного кроя с застроченными складками — для увеличенной полноты! (блузки GWCJ 7067 и GWCJ 8067)



Комфортный трикотаж оптимальной степени прилегания, без рельефов.



Длинные рукава — с небольшой складкой у манжеты — для удобства. Рукав просторный, но смотрится аккуратно! Все манжеты регулируются по ширине запястья двумя пуговками.



Рукава-«фонарики» — с аккуратным плечевым поясом. Блузки смотрятся элегантно!



**НОВИНКА!**  
Новый короткий рукав: его низ собран на шпунтовую резину, которая современно и по-новому формирует рукав типа «фонарик»



Любимые жабо — аккуратно расположены около горловины — для идеального сочетания с жилетами и сарафанами!

## ЦВЕТОВАЯ ПАЛИТРА

### КЛАССИКА!

Классический белый и нейтральные пудровые оттенки, с учетом их сочетания с основными цветами школьной формы!





## ВОРОТНИКИ-СТОЙКИ

ВОРОТНИКИ-СТОЙКИ ОЧЕНЬ УДОБНЫ!  
В КОЛЛЕКЦИИ ШКОЛА-19 ВОРОТНИЧКИ  
С САМЫМ РАЗНООБРАЗНЫМ ДЕКОРОМ  
И КРОЕМ!



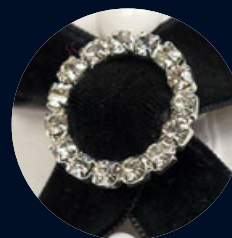
## ДЕКОРАТИВНЫЕ АКЦЕНТЫ

В КОЛЛЕКЦИИ ШКОЛА-19 В ШВЕЙНОМ АССОРТИМЕНТЕ БЛУЗОК МЫ ПРОДОЛЖАЕМ  
ТРАДИЦИИ ИСПОЛЬЗОВАНИЯ СЪЕМНЫХ ДЕКОРАТИВНЫХ ЭЛЕМЕНТОВ.

Ленты (репсовые, репсовые  
с люрексом, бархатные, атласные).

Плиссированная  
сетка, кружевное  
полотно.

Серебристый декор  
со стразами.





ЦВЕТ: ГОЛУБОЙ(9),  
БЕЛЫЙ(2)

GWCT7080

РАЗМЕР:  
7/8/9/10/11

GWCT8080

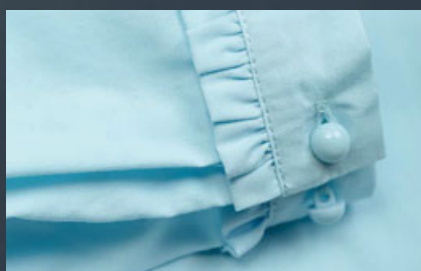
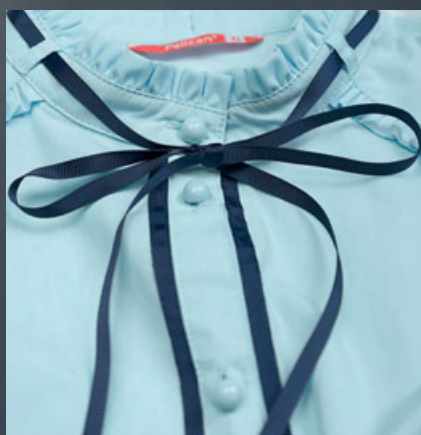
РАЗМЕР:  
12/13/14

### БЛУЗКА – ОТПАД! СО СТИЛЬНЫМИ ЗАЖИМАМИ И КРУЖЕВНОЙ СТОЙКОЙ

**СОСТАВ:** 60% ХЛОПОК, 40% ПОЛИЭСТЕР

Классическая блузка. Аккуратные узкие рюши украшают воротник-стойку, верхние края манжет рукавов и шов притачивания кокетки переда. Узкая репсовая лента вдоль планки по переду и по воротнику придает особую изысканность модели.

### КРУТО ПРИДУМАЛИ! РУКАВА СОБРАНЫ НА ТОНЮСЕНЬКИЕ РЕЗИНКИ



GW CJ7069

РАЗМЕР:  
7/8/9/10/11

GW CJ8069

РАЗМЕР:  
12/13/14

ЦВЕТ: ГОЛУБОЙ(9),  
БЕЛЫЙ(2)





НА ПУГОВКЕ



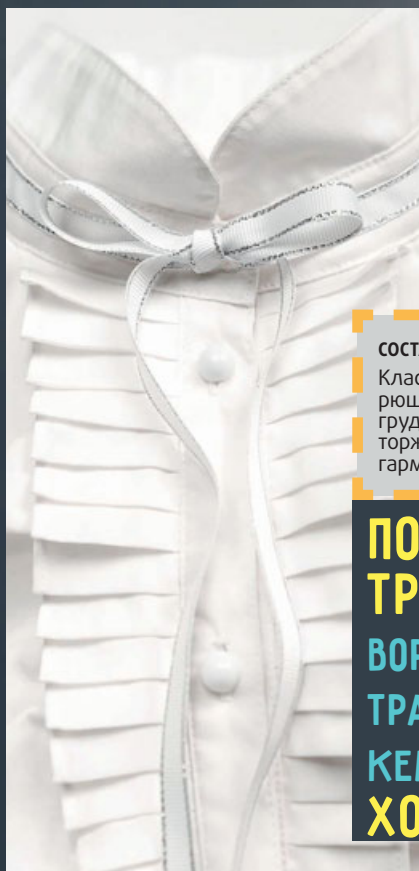
GWCT7079

РАЗМЕР:  
7/8/9/10/11

GWCT8079

РАЗМЕР:  
12/13/14

ЦВЕТ:  
БЕЛЫЙ(2)



**СОСТАВ:** 60% ХЛОПОК, 40% ПОЛИЭСТЕР

Классическая блузка. За счет сочетания широких рюш и мелкой горизонтальной складки в области груди, модель смотрится очень оригинально и торжественно, но в то же время остаётся строгой и гармоничной.

**ПОТРЯСНЫЙ ТРЕНД!**

**ВОРОТНИК В ТРАДИЦИЯХ КЕМБРИДЖА!**

**ХОЧУ!**

GWCJ7070

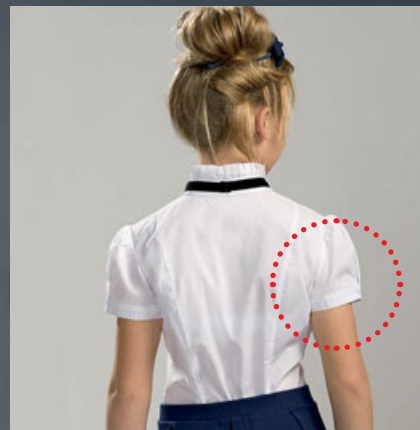
РАЗМЕР:  
7/8/9/10/11

GWCJ8070

РАЗМЕР:  
12/13/14

ЦВЕТ:  
БЕЛЫЙ(2)





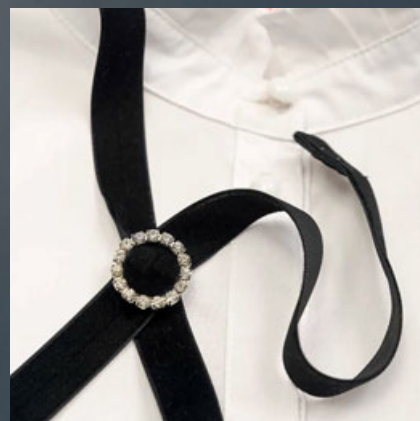
**КЛАССНАЯ ТЕМА: ДВОЙНАЯ СКАДКА НА РУКАВЕ!**

GWCT7077 РАЗМЕР: 7/8/9/10/11

GWCT8077 РАЗМЕР: 12/13/14

ЦВЕТ: БЕЛЫЙ(2)

**СОСТАВ:** 60% ХЛОПОК, 40% ПОЛИЭСТЕР  
Классическая блузка. Отличительные особенности модели – съемный декор, декоративные детали стойки и манжет рукавов, оформленные в вертикально заложённые односторонние складки.



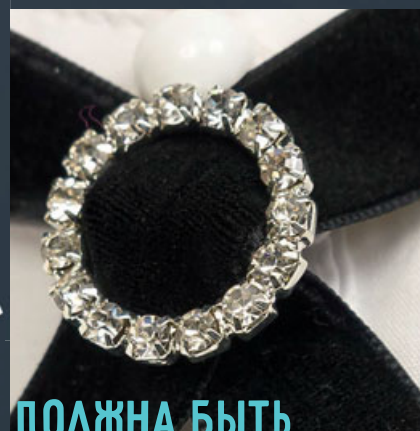
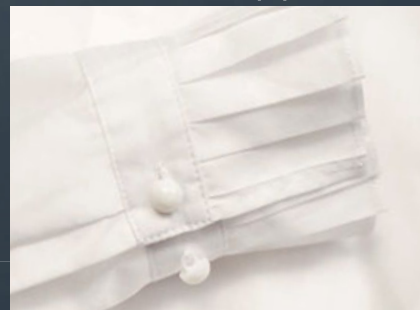
**СЪЕМНЫЙ ДЕКОР**



GW CJ7071 РАЗМЕР: 7/8/9/10/11

GW CJ8071 РАЗМЕР: 12/13/14

ЦВЕТ: БЕЛЫЙ(2)



**СВОЯ ФИШКА ДОЛЖНА БЫТЬ У КАЖДОЙ НОРМАЛЬНОЙ ДЕВЧОНКИ!**



НА ПУГОВКЕ



ЦВЕТ:  
РОЗОВЫЙ(37),  
БЕЛЫЙ(2)

GWCT7081

РАЗМЕР:  
7/8/9/10/11

GWCT8081

РАЗМЕР:  
12/13/14



**СОСТАВ:**  
60% ХЛОПОК,  
40% ПОЛИЭСТЕР,  
**ВСТАВКА:**  
100% ПОЛИЭСТЕР

Классическая блузка. Съёмный декоративный элемент в виде нежного жабо из сетки с настроенной бархатной тесьмой, имитирующей завязанный бантик. По центру – декоративная брошка.

GWCJ7072

РАЗМЕР:  
7/8/9/10/11

GWCJ8072

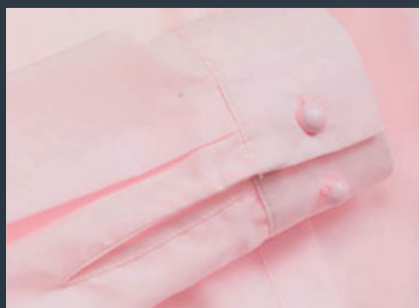
РАЗМЕР:  
12/13/14

ЦВЕТ:  
РОЗОВЫЙ(37),  
БЕЛЫЙ(2)



**СТИЛЬНАЯ ШТУЧКА!**

СЪЕМНЫЙ ДЕКОР





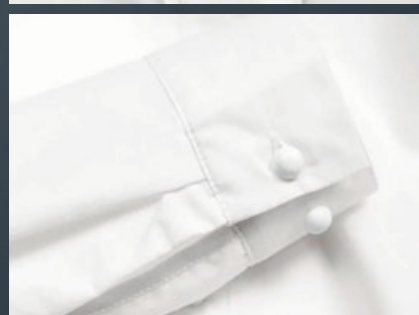
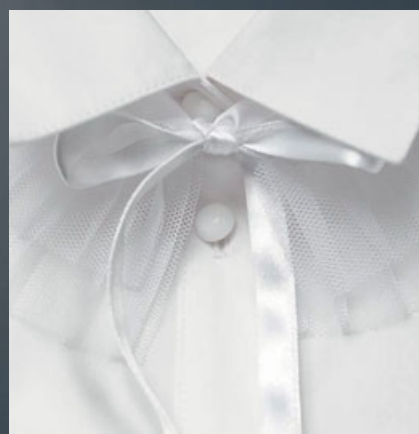
GWCT7078 РАЗМЕР:  
7/8/9/10/11

GWCT8078 РАЗМЕР:  
12/13/14

ЦВЕТ:  
БЕЛЫЙ(2)

**СОСТАВ:** 60% ХЛОПОК, 40% ПОЛИЭСТЕР,  
ВСТАВКА: 100% ПОЛИЭСТЕР

Классическая блузка. Маленький воротничок с острыми концами. Все это придает блузке строгость. Строгость и классичность модели разбавляет декор по горловине в виде воздушной плиссированной сетки, завязывающейся на романтический бантик из сатиновой ленты.



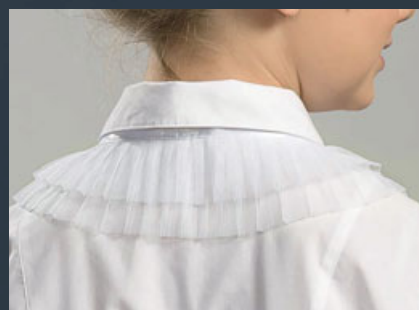
GW CJ7073 РАЗМЕР:  
7/8/9/10/11

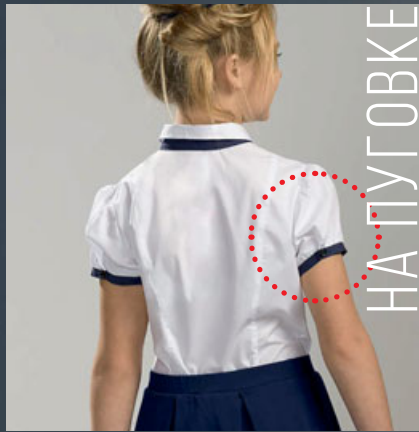
GW CJ8073 РАЗМЕР:  
12/13/14

ЦВЕТ:  
БЕЛЫЙ(2)



**МОЙ ЛАЙК!**  
ГОЛОСУЮ ЗА  
ПЛИССИРОВКУ  
НА ВОРОТНИКЕ!





НА ПУГОВКЕ



## МОДНЫЙ ПРИКОЛ: ГАЛСТУК ДЛЯ ЛЕДИ!



**СОСТАВ:**  
60% ХЛОПОК,  
40% ПОЛИЭСТЕР

Классическая блузка. Воротник с закругленными концами придает нежный, романтический вид блузке. В отделке низа манжет, стойке воротника используется контрастная темно-синяя ткань, обеспечивающая изделию практичность и высокую износостойкость. Декор съемный.

GWCT7076

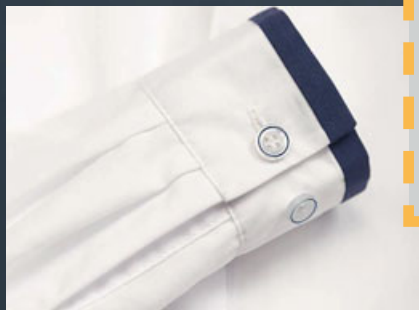
РАЗМЕР:  
7/8/9/10/11

GWCT8076

РАЗМЕР:  
12/13/14

ЦВЕТ: БЕЛЫЙ(2)

СЪЕМНЫЙ ДЕКОР



GW CJ7075

РАЗМЕР:  
7/8/9/10/11

GW CJ8075

РАЗМЕР:  
12/13/14

ЦВЕТ: БЕЛЫЙ(2)



ВСЕ ИЗЮМ – В ПУГОВКЕ!



ТОЛЬКО  
ДЛИННЫЙ  
РУКАВ!



**СОСТАВ:** 60% ХЛОПОК, 40% ПОЛИЭСТЕР

Классическая блузка. Рукав на широкой манжете с застежкой и маленький воротничок с закругленными концами придадут блузке строгость. Рюша настрочена вдоль супатной застежки и вдоль верхнего края манжеты рукава. Жемчужные пуговицы.

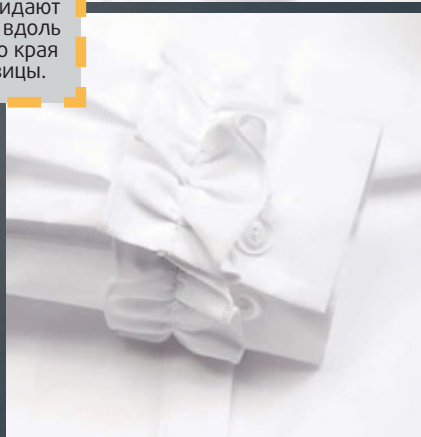
ЦВЕТ: БЕЛЫЙ(2)

GWCJ7068

РАЗМЕР:  
7/8/9/10/11

GWCJ8068

РАЗМЕР:  
12/13/14



ТОЛЬКО  
ДЛИННЫЙ  
РУКАВ!



GWCJ7074

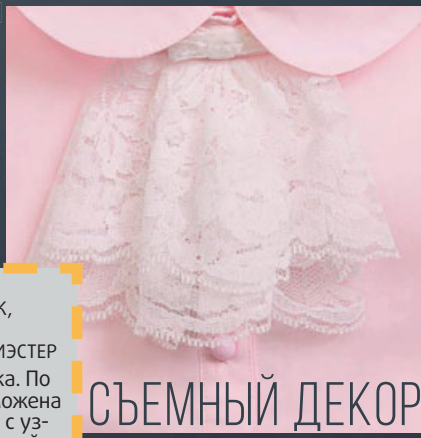
РАЗМЕР:  
7/8/9/10/11

GWCJ8074

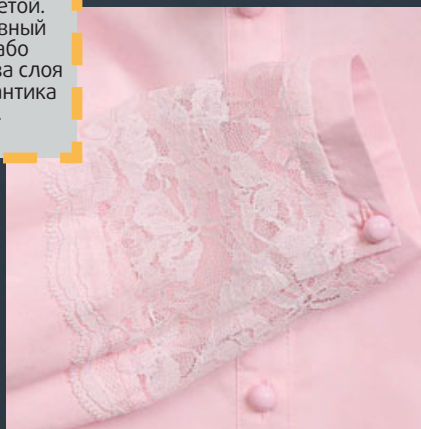
РАЗМЕР:  
12/13/14

ЦВЕТ:  
РОЗОВЫЙ(37),  
БЕЛЫЙ(2)

**СОСТАВ:** 60% ХЛОПОК, 40% ПОЛИЭСТЕР,  
ВСТАВКА: 100% ПОЛИЭСТЕР  
Классическая блузка. По низу рукава расположена вставка из кружева с узкой изящной манжетой. Съёмный декоративный элемент в виде жабо из кружева в два слоя и бархатного бантика белого цвета.



СЪЕМНЫЙ ДЕКОР







ЦВЕТ:  
БЕЛЫЙ(2)

GWCJ7067

РАЗМЕР:  
7/8/9/10/11

GWCJ8067

РАЗМЕР:  
12/13/14

ТОЛЬКО  
ДЛИННЫЙ  
РУКАВ!



**СОСТАВ:** 60% ХЛОПОК,  
40% ПОЛИЭСТЕР,  
ВСТАВКА: 100% ПОЛИЭСТЕР

Классическая блузка с увеличенной прибавкой по ширине рукава, ширине груди и линии талии. Вертикально направленное нежное кружево вдоль центральной планки и удлиненные концы бархатной ленты визуально формируют вытянутый силуэт фигуры. Вдоль кокетки по переду блузки расположены delicate защипы. Съёмный декоративный элемент из бархатной тесьмы, который фиксируется под отворотом воротника на две пуговицы. По центру на бархатной тесьме расположена декоративная пуговица.



СЪЕМНЫЙ ДЕКОР



БАРХАТНАЯ  
ПОЛОСКА -  
ЭТО КРУТЯК!

# ТРИКОТАЖ И СПОРТ:

ДЕВОЧКИ 6-11

**ФУТБОЛКИ,  
ДЖЕРСИ,  
ШОРТЫ,  
БРЮКИ**





**СОСТАВ:** 93% ХЛОПОК, 7% ЭЛАСТАН,  
**ВСТАВКА:** 100% ПОЛИЭСТЕР

Модель футболки и джемпера с имитацией планки по переду до талии. Вместо пуговиц — планка декорированная бархатными бантиками, а по краям — настрочено кружево. Без изменения силуэта.

**ЦВЕТ:**  
ГОЛУБОЙ(9),  
БЕЛЫЙ(2)

GFTS7074

**РАЗМЕР:**  
6/7/8/9/10/11

GFTS8074

**РАЗМЕР:**  
12/13/14



GFJS7060

**РАЗМЕР:**  
6/7/8/9/10/11

GFJS8060

**РАЗМЕР:**  
12/13/14

**ЦВЕТ:**  
ГОЛУБОЙ(9),  
БЕЛЫЙ(2)





ЦВЕТ:  
РОЗОВЫЙ(37),  
БЕЛЫЙ(2)

GFTS7076

РАЗМЕР:  
6/7/8/9/10/11

GFTS8076

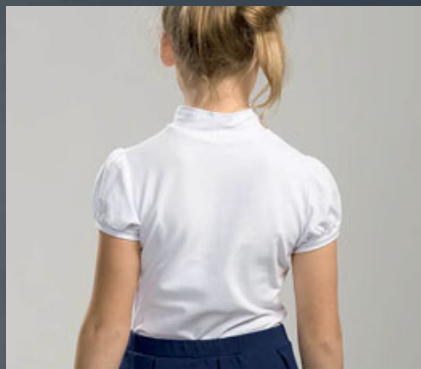
РАЗМЕР:  
12/13/14

GFJS7063

РАЗМЕР:  
6/7/8/9/10/11

GFJS8063

РАЗМЕР:  
12/13/14  
ЦВЕТ:  
РОЗОВЫЙ(37),  
БЕЛЫЙ(2)



**КРАСОТА ПО-  
ДЕВЧОНСКИ!**



**СОСТАВ:** 93% ХЛОПОК, 7% ЭЛАСТАН,  
ВСТАВКА: 90% ПОЛИАМИД, 10% ЭЛАСТАН  
Модель футболки и джемпера, ко-  
торая подходит как для повседнев-  
ной носки, так и для торжественных  
школьных случаев. Неоспоримая  
романтика и нежность: по низу ру-  
кава вставка из широкого кружева  
с узкой изящной манжетой, которая  
собирает умеренно расширенный  
к низу рукав. Воротник-стойка  
украшен легким кружевным жабо и  
маленьким бантиком.



## SEASON BEST!

**СОСТАВ:** 93% ХЛОПОК, 7% ЭЛАСТАН,  
ВСТАВКА: 90% ПОЛИАМИД, 10% ЭЛАСТАН  
НОВИНКА! Модель футболки и  
джерпера с новой имитацией-  
воротника. Вставка кружевная,  
фестончатый край кружева, на-  
строченный по верх трикотажного  
среза, выполнен как край воротника.  
Аккуратная обтачка по горловине  
красиво ложится вокруг шеи, под-  
черкивая образ.



**ЦВЕТ:**  
СИНИЙ(41),  
РОЗОВЫЙ(37),  
БЕЛЫЙ(2)

### GFT7072

**РАЗМЕР:**  
6/7/8/9/10/11

### GFT8072

**РАЗМЕР:**  
12/13/14

### GFJ7069

**РАЗМЕР:**  
6/7/8/9/10/11

### GFJ8069

**РАЗМЕР:**  
12/13/14

**ЦВЕТ:**  
РОЗОВЫЙ(37),  
БЕЛЫЙ(2)





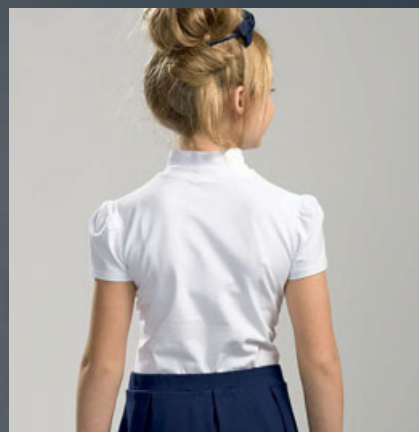
ЦВЕТ:  
СЕРЫЙ(40),  
БЕЛЫЙ(2)

GFTS7075

РАЗМЕР:  
6/7/8/9/10/11

GFTS8075

РАЗМЕР:  
12/13/14



**СОСТАВ:** 93% ХЛОПОК, 7% ЭЛАСТАН

Новая модель футболки и джемпера, которая подходит как для повседневной носки, так и для торжественных школьных случаев.

Украшением модели является жабо, выполненное из четырех рядов рюш из основного материала.

Водолазка в сером и синем цвете самодостаточна с любым низом, а белая — прекрасно выглядит с жилетом.



GFJS7064

РАЗМЕР:  
6/7/8/9/10/11

GFJS8064

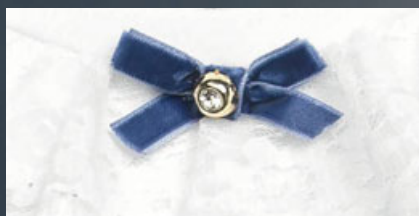
РАЗМЕР:  
12/13/14

ЦВЕТ:  
СЕРЫЙ(40),  
СИНИЙ(41),  
БЕЛЫЙ(2)



**КЛАССИКА  
МОЖЕТ БЫТЬ  
НЕСКУЧНОЙ!**





**СОСТАВ:** 93% ХЛОПОК, 7% ЭЛАСТАН,  
ВСТАВКА: 100% ПОЛИЭСТЕР

Новая модель футболки и джемпера без изменения силуэта. Фишка в красивом кружеве, которое создаёт нежную кружевную «пену» в воротниковой зоне. Законченность изделию придаёт маленький нежный бантик из бархатной тесьмы. Для удобства надевания сзади выполнена застежка на пуговицу.



**ЦВЕТ:**  
БЕЛЫЙ(2)

GFT7083

**РАЗМЕР:**  
6/7/8/9/10/11

GFT8083

**РАЗМЕР:**  
12/13/14

**НЕМНОГО  
НЯШНОСТИ  
НЕ ПОМЕШАЕТ!**

GFJ7067

**РАЗМЕР:**  
6/7/8/9/10/11

GFJ8067

**РАЗМЕР:**  
12/13/14

**ЦВЕТ:** ГОЛУБОЙ(9),  
БЕЛЫЙ(2)





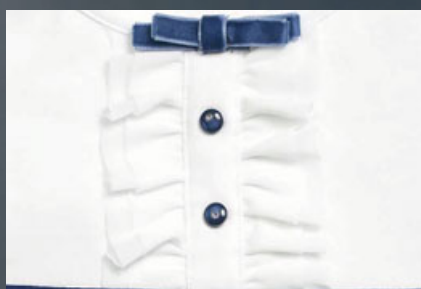
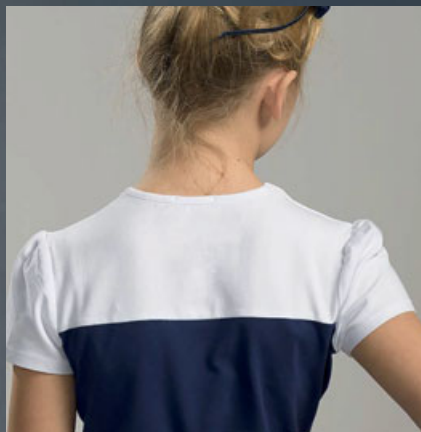
ЦВЕТ:  
СЕРЫЙ(40),  
СИНИЙ(41)

GFT7071

РАЗМЕР:  
6/7/8/9/10/11

GFT8071

РАЗМЕР:  
12/13/14



**СИЛЬНО СТИЛЬНО!**  
**ДВА В ОДНОМ!**

GFJ7068

РАЗМЕР:  
6/7/8/9/10/11

GFJ8068

РАЗМЕР:  
12/13/14

ЦВЕТ:  
СЕРЫЙ(40),  
СИНИЙ(41)



**СОСТАВ:** 93% ХЛОПОК, 7% ЭЛАСТАН  
**ВСТАВКА:** 85% НЕЙЛОН, 15% ЭЛАСТАН

Новая модель футболки и джемпера без изменения силуэта. Изделие имитирует «два в одном» — корсет и блузку.

Отличительным элементом «блузки» является имитация планки с пуговками, также планка декорирована двумя рядами рюш из сетки и бархатным бантиком.







**СОСТАВ:** 93% ХЛОПОК, 7% ЭЛАСТАН,  
ВСТАВКА: 85% НЕЙЛОН, 15% ЭЛАСТАН,  
ВСТАВКА: 60% ХЛОПОК, 40% ПОЛИЭСТЕР  
Новая модель футболки и джемпера с нежным жабо из сетки и дополненным бантиком из узкой ленточки, с отложным воротником из швейной ткани. По спинке застежка «капелька» на одну пуговицу.



**БЕСПРОИ-  
ГРЫШНЫЙ  
ВАРИАНТ!**



ЦВЕТ:  
СИНИЙ(41),  
БЕЛЫЙ(2)

GFT7073

РАЗМЕР:  
6/7/8/9/10/11

GFT8073

РАЗМЕР:  
12/13/14



GFJ7070

РАЗМЕР:  
6/7/8/9/10/11

GFJ8070

РАЗМЕР:  
12/13/14

ЦВЕТ:  
СИНИЙ(41),  
БЕЛЫЙ(2)





ЦВЕТ:  
СЕРЫЙ(40),  
СИНИЙ(41),  
БЕЛЫЙ(2)

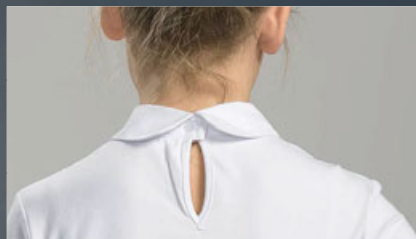
GFJS7066

РАЗМЕР:  
6/7/8/9/10/11

GFJS8066

РАЗМЕР:  
12/13/14

**НОВАЯ  
ТЕМА!**



**СОСТАВ:** 93% ХЛОПОК, 7% ЭЛАСТАН,  
ВСТАВКА: 60% ХЛОПОК, 40% ПОЛИЭСТЕР

Новинка. Модель, имитирующая два изделия в одном — джемпер и блузку. Воротничок со стойкой выполнен из белой блузочной ткани. По спинке застежка «капелька» на одну пуговицу. Воротник декорирован благородным бантом с воздушным цветком из органзы. Модель лаконична и празднична одновременно.



GFJS7059

РАЗМЕР:  
6/7/8/9/10/11

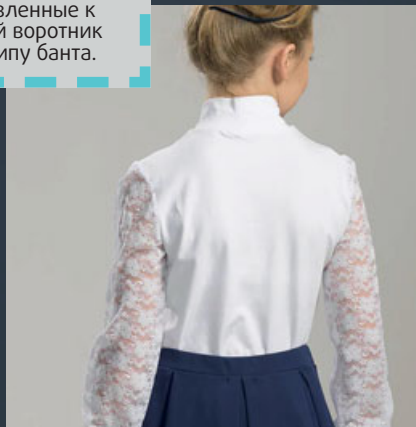
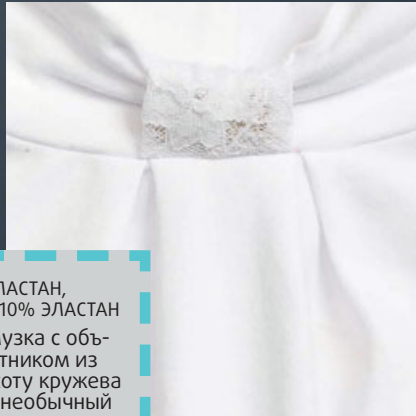
GFJS8059

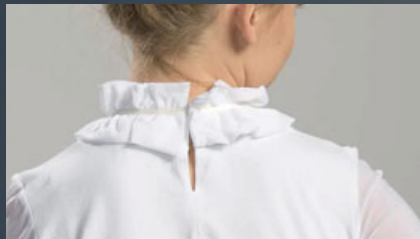
РАЗМЕР:  
12/13/14

ЦВЕТ:  
БЕЛЫЙ(2)

**СОСТАВ:** 93% ХЛОПОК, 7% ЭЛАСТАН,  
ВСТАВКА: 90% ПОЛИАМИД, 10% ЭЛАСТАН

Нарядная трикотажная блузка с объемными рукавами и воротником из кружева. Богатство и красоту кружева дополняет лаконичный и необычный воротник — по переду выполнены бантовые складки, направленные к воротнику, сам кружевной воротник присобран по центру по типу банта.





**СОСТАВ:** 93% ХЛОПОК, 7% ЭЛАСТАН, ВСТАВКА: 85% НЕЙЛОН, 15% ЭЛАСТАН

Трикотажная блузка с рукавами и воротником из сетки. Главным элементом в этой модели является необычный воздушный воротник из присборенной сетки, собранный на ленту и завязывающийся на бантик. Сзади выполнена элегантная застежка на пуговку-бусинку.



**ЦВЕТ:**  
РОЗОВЫЙ(37),  
БЕЛЫЙ(2)

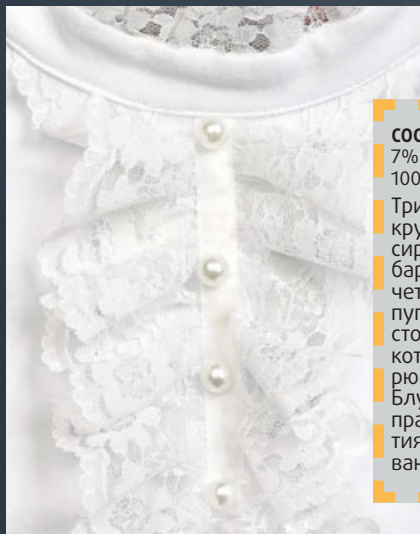
GF JS7061

**РАЗМЕР:**  
6/7/8/9/10/11

GF JS8061

**РАЗМЕР:**  
12/13/14

**НА ВСЕ  
СЛУЧАИ!**



**СОСТАВ:** 93% ХЛОПОК, 7% ЭЛАСТАН, ВСТАВКА: 100% ПОЛИЭСТЕР

Трикотажная блузка с кружевным жабо, зафиксированным по центру бархатной тесьмой с четырьмя декоративными пуговицами. Воротник-стойка, в верхний шов которой вшита кружевная рюша, с застежкой сзади. Блуза подойдет, как для праздничного мероприятия, так и для использования каждый день.

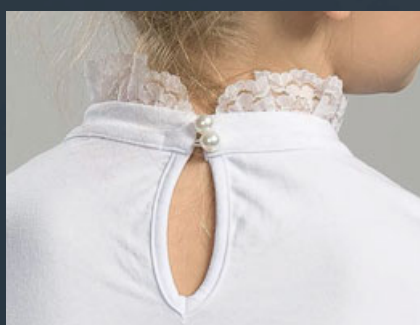
GF JS7062

**РАЗМЕР:**  
6/7/8/9/10/11

GF JS8062

**РАЗМЕР:**  
12/13/14

**ЦВЕТ:**  
БЕЛЫЙ(2)





ЦВЕТ:  
БЕЛЫЙ(2)

РАЗМЕР:  
6/7/8/9/10/11

GFJS7058

GFJS8058

РАЗМЕР:  
12/13/14

**СОСТАВ:** 93% ХЛОПОК, 7% ЭЛАСТАН

Полюбившаяся в прошлых коллекциях трикотажная водолазка для девочек, выполненная из эластичного хлопкового материала, со сборкой по горловине переда. Идеальная базовая водолазка, которую можно носить каждый день с брюками, юбкой или под сарафан.

**ДЛЯ 100500  
ИДЕЙ!**

САРАФАН



GFDV7077

РАЗМЕР:  
7/8/9/10/11

GFDV8077

РАЗМЕР:  
12/13/14

**СОСТАВ:** 65% ВИСКОЗА,  
30% ПОЛИЭСТЕР, 5% ЭЛАСТАН

Новый трикотажный сарафан. Низ стал еще более пышным за счет выполненных по переду встречных складок. Лиф перед отрезной по талии, с фигурной линией низа, с рельефами. Благодаря комбинированному крою, спереди сарафан имеет прилегание в верхней части, а сзади — свободный, с фиксацией по талии с помощью лент, вшитых в боковые швы.



НА  
ЛЮБОЙ  
ФИГУРЕ  
СМОТРИТСЯ  
КРУТО!

**СОСТАВ:** 65% ВИСКОЗА,  
30% ПОЛИЭСТЕР,  
5% ЭЛАСТАН

Новая модель юбки — романтическая, летящая. Пышность юбки формируется за счет глубоких встречных складок. Эластичная резина в поясе обеспечивает комфортное ношение и посадку на любую фигуру.



GFS7078

РАЗМЕР:  
7/8/9/10/11

GFS8078

РАЗМЕР:  
12/13/14

ЦВЕТ:  
СИНИЙ(41)



ЮБКА

GFT 4001U

РАЗМЕР:  
6/7/8/9/10/11  
СОСТАВ: 100% ХЛОПОК  
ЦВЕТ: БЕЛЫЙ(2)



GFT 4001/1U

РАЗМЕР:  
6/7/8/9/10/11

GFT 5001/1U

РАЗМЕР:  
12/13/14

СОСТАВ:  
92% ХЛОПОК,  
8% ЭЛАСТАН  
ЦВЕТ:  
БЕЛЫЙ(2)

**СОСТАВ:** 93% ХЛОПОК, 7% ЭЛАСТАН

Новая модель трикотажных базовых шорт для занятия спортом. Конструкция и длина шорт разрабатывались, чтобы обеспечить комфорт ребенка при любых физических упражнениях. В пояс вставлен внутренний шнурок, что позволяет регулировать объем пояса.

**ШОРТЫ -  
ОГОНЬ!**

GFH7081U

РАЗМЕР:  
6/7/8/9/10/11

GFH8081U

РАЗМЕР:  
12/13/14

ЦВЕТ:  
ЧЕРНЫЙ(49),  
ДЖИНС(10)





ЦВЕТ:  
ЧЕРНЫЙ(49),  
ДЖИНС(10)

GFP7082U

РАЗМЕР:  
6/7/8/9/10/11

GFP8082U

РАЗМЕР:  
12/13/14

**СОСТАВ:** 93% ХЛОПОК, 7% ЭЛАСТАН

Трикотажные школьные брюки полуприлегающего силуэта, зауженные к низу, средней посадки, на манжетах по низу. По переду без защипов. По бокам наклонные карманы. В пояс вставлен внутренний шнурок, что позволяет регулировать объем пояса.



GFLY7085

РАЗМЕР:  
6/7/8/9/10/11

GFLY8085

РАЗМЕР:  
12/13/14

**СОСТАВ:** 93% ХЛОПОК,  
7% ЭЛАСТАН

Трикотажные длинные лосины — отличный вариант для спортивных занятий.

ЦВЕТ:  
ЧЕРНЫЙ(49),  
СИНИЙ(41)



GFP 7080U

РАЗМЕР:  
6/7/8/9/10/11

GFP 8080U

РАЗМЕР:  
12/13/14

ЦВЕТ:  
ЧЕРНЫЙ(49),  
ДЖИНС(10)

## НИШТАЧНЫЕ БРЮКИ ДЛЯ ТРЕНИ И УЛИЦЫ!

**СОСТАВ:** 93% ХЛОПОК, 7% ЭЛАСТАН

Брюки нового силуэта «герлфренды». Умеренный объем вверху и зауженные к низу, но при этом очень удобные. Фишкой брюк являются лампасы из репсовой ленты шириной 3,0 см. В пояс вставлен внутренний шнурок, для регулировки объема пояса.

## ЛАМПАСЫ – ЭТО ДЛЯ ПРОДВИНУТЫХ!



GFL 7084

РАЗМЕР:  
6/7/8/9/10/11

GFL 8084

РАЗМЕР:  
12/13/14

**СОСТАВ:** 93% ХЛОПОК, 7% ЭЛАСТАН

Трикотажные длинные лосины – отличный вариант для спортивных занятий.

ЦВЕТ:  
ЧЕРНЫЙ(49),  
СИНИЙ(41)

# УРА! ФИЗ-РА!



# НОСОЧКИ ДЛЯ ДЕВОЧЕК

**НА ВСЕ СЛУЧАИ!**

**СОСТАВ:** 76% ХЛОПОК, 21% ПОЛИЭСТЕР, 3% ЭЛАСТАН  
**РАЗМЕР:** 12/14, 14/16, 16/18, 18/20, 20/22  
**ЦВЕТ:** БЕЛЫЙ(2)

GEG3004



GEG3001



GEG3002



GEG3006



# КОЛГОТКИ ДЛЯ ДЕВОЧЕК В САМЫХ КОМБИНАТОРНЫХ ЦВЕТАХ

GEN3001 РАЗМЕР: 86/92, 98/104, 110/116, 122/128, 134/140

GEN4001 РАЗМЕР: 146/152, 158/164

**СОСТАВ:** 65% ХЛОПОК, 26% ПОЛИЭСТЕР, 6% ПОЛИАМИД, 3% ЭЛАСТАН



ЧЕРНЫЙ (49)

ТЕМНО-СЕРЫЙ (43)

СИНИЙ (41)

СЕРЫЙ (40)

БЕЛЫЙ (2)

# ГОЛЬФЫ ДЛЯ ДЕВОЧЕК

GEN3001

**СОСТАВ:** 76% ХЛОПОК, 21% ПОЛИЭСТЕР, 3% ЭЛАСТАН  
**РАЗМЕР:** 12/14, 14/16, 16/18, 18/20, 20/22  
**ЦВЕТ:** БЕЛЫЙ(2)





**2019**

SCHOOL

**BOYS**



# 2019

# SCHOOL

# BOYS

## СОРОЧКИ ШВЕЙНЫЕ С КОРОТКИМ РУКАВОМ

МАЛЬЧИКИ 3-6  
BWCT3078 ..... 46

МАЛЬЧИКИ 7-11  
BWCT7056 .....39

BWCT7070 .....45

BWCT7072 .....38

BWCT7073 .....43

BWCT7074 .....42

BWCT7075 ..... 40

BWCT7076 ..... 44

BWCT7080 ..... 41

МАЛЬЧИКИ 12-14  
BWCT8056 .....39

BWCT8072.....38

BWCT8073.....43

BWCT8074.....42

BWCT8075..... 40

BWCT8076..... 44

BWCT8080 ..... 41

## СОРОЧКИ ШВЕЙНЫЕ С ДЛИННЫМ РУКАВОМ

МАЛЬЧИКИ 3-6  
BWCJ30077 .....47

МАЛЬЧИКИ 7-11  
BWCJ7046 .....45

BWCJ7063 .....39

BWCJ7065 .....38

BWCJ7066 .....43

BWCJ7067 .....42

BWCJ7068 ..... 40

BWCJ7069 ..... 44

BWCJ7079 ..... 41

МАЛЬЧИКИ 12-14  
BWCJ8065 .....38

BWCJ8066 .....43

BWCJ8067 .....42

BWCJ8068 ..... 40

BWCJ8069 ..... 44

BWCJ8079 ..... 41

## ТРИКОТАЖНЫЕ ДЖЕРСИ

МАЛЬЧИКИ 6-11

VJN7004U ..... 49

VJRP7007 ..... 48

VTRP7002U ..... 48

МАЛЬЧИКИ 12-14  
VJN8004U ..... 49

VJRP8007 ..... 48

VTRP8002U ..... 48

## ТРИКОТАЖ / СПОРТ

МАЛЬЧИКИ 1-6  
VFT3001 .....50

МАЛЬЧИКИ 6-11  
VFH7001U.....50

VFT4001 .....50

VFT4001U .....50

VFP7001/1U ..... 51

VFP7002U ..... 51

МАЛЬЧИКИ 12-14  
VFH8001U .....50

VFT5001 .....50

VFP8001/1U ..... 51

VFP8002U ..... 51

НОСКИ  
BEG3001 ..... 49

# WOW-СОРОЧКИ!

## ШВЕЙНЫЕ

МАЛЬЧИКИ 1-5, 6-11



# ОСОБЕННОСТИ КОЛЛЕКЦИИ

## СИЛУЭТЫ

В НАШИХ ЛЕКАЛАХ МЫ ИСПОЛЬЗУЕМ СОВРЕМЕННЫЕ ДАННЫЕ ОБ АНТРОПОМЕТРИЧЕСКИХ ПАРАМЕТРАХ ТЕЛОСЛОЖЕНИЯ ДЕТЕЙ. В МОДЕЛЯХ КОЛЛЕКЦИИ — 3 СТЕПЕНИ ПРИЛЕГАНИЯ!

Вертикальные рельефы по переду от плечевого шва и по спинке.



1

### Slim-FIT / Слим-ФИТ

#### Прилегающий силуэт:

Считается самым востребованным силуэтом, потому что прекрасно смотрится как в заправленном виде, так и «навыпуск». Идеален для первой полнотной группы.

Вертикальные рельефы, выходящие из линии проймы.



2

### Regular-FIT / Регуляр-ФИТ

#### Полуприлегающий силуэт:

Классическое полуприлегание силуэта, за счет боковых швов либо боковых рельефов. Идеально подходит для носки с жилетом или пиджаком! Прекрасно смотрится и в неформальной обстановке. Идеален для первой и второй полнотных групп.



3

### Comfort-FIT / Комфорт-ФИТ

#### Прямой силуэт:

Свободный прямой силуэт, самая широкая и дышащая! Для самых подвижных мальчиков, которые любят свободу движения! А также для мальчиков третьей полнотной группы.

## ВОРОТНИКИ

ВОРОТНИК – ГЛАВНЫЙ АКЦЕНТ ДЕКОРА И СТИЛЯ В РУБАШКАХ!



### 1. WINDSOR ВИНДЗОР

Воротник актуальной и современной формы типа Windsor. Квадратные уголки воротника (90°), с широким расстоянием между ними в застегнутом виде (120°-160°). Уголки воротника смотрят скорее в стороны, чем вниз. Идеальная форма для любого вида галстука и бабочки! Можно носить в расстегнутом на одну верхнюю пуговицу виде. Средняя высота стойки (3 см).



### 2. BUTTON-DOWN БАТТЕН-ДАУН

Стойкий и плотный отложной воротник с длинными краями, пристегнутыми к рубашке пуговицами. Его не принято сочетать со строгими пиджаками. Галстук к нему не обязателен, но вполне допустим. Может быть как одинарным, так и двойным! Стойка застегивается на две пуговицы, высота стойки немного увеличена (3,5 см).



### 3. КЛАССИЧЕСКИЙ

С острыми уголками концов воротника, под углом 90° в застегнутом виде. Средняя высота стойки (3 см). У нас – рубашка с бабочкой в комплекте.

# ДЕКОРАТИВНЫЕ АКЦЕНТЫ

## ВОРОТНИЧКИ

В школьной коллекции 2019 много воротничков с декоративными вставками. Уникальный акцент и деталь Casual стиля в рубашках!



## ЗАСТЕЖКИ И ПЛАНКИ

Застежка — не только функциональный, но и дизайнерский элемент! Застежка на планке, либо супатная (потайная, закрытая планкой), — каждая делает модели яркими и актуальными!



Застежка на планке



Супатная (потайная, закрытая планкой)



Двойная планка — нижняя более широкая, темно-синего цвета (в застегнутом виде имитирует узкий декоративный кант).

## МАНЖЕТЫ

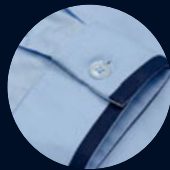
Самые популярные и любимые манжеты — с застежкой на петли и пуговицы. Для детских рубашек оптимально использовать одну пуговицу на манжете и одну на шлице в разрезе рукава. Шлица с настрочной планкой. Края манжеты совпадают с краями шлицы По-взрослому! Все манжеты с прямыми углами — самый универсальный вариант — идеально подходит на все объемы запястья!



С пуговкой в цвет сорочки.



С контрастной пуговкой — стильный акцент.



С контрастной полоской — оригинальный дизайн и практичность.

## КАРМАНЫ

В коллекции есть модели с карманами и без. Рубашка без карманов — для более торжественных случаев! Накладные карманы — деталь Casual стиля в рубашках. Уникальный акцент! Имитация выглядывающего из нагрудного кармана платочка контрастного цвета — для самых стильных школьников!



Классическая форма — универсально!



Стильно! Имитация платочка в кармане.

## ЦВЕТОВАЯ ПАЛИТРА

### КЛАССИКА! :

САМЫЕ ЛЮБИМЫЕ И КОММЕРЧЕСКИЕ ЦВЕТА ОДНОТОНОВ!  
БЕЛЫЙ, СИНИЙ, ГОЛУБОЙ — ВНЕ ВРЕМЕНИ!





BWCT7072

РАЗМЕР:  
7/8/9/10/11

BWCT8072

РАЗМЕР:  
12/13/14

ЦВЕТ:  
ГОЛУБОЙ(9),  
СИНИЙ(41),  
БЕЛЫЙ(2)

**СОСТАВ:** 60% ХЛОПОК,  
40% ПОЛИЭСТЕР

Сорочка малого объема полу-прилегающего силуэта. Вертикальные рельефы по переду и спинке. Супутная (потайная) застежка по переду. Верхняя часть планки темного цвета, имитирует галстук. Воротник типа Windsor.



ВОРОТНИК WINDSOR

**ЗАЧЁТНАЯ ВЕЩЬ:  
ГАЛСТУК, С КОТОРЫМ  
НЕ НАДО ПАРИТЬСЯ!**

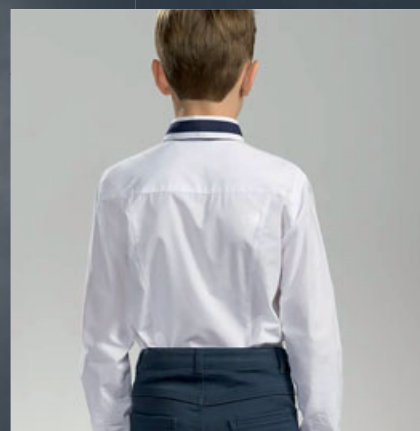
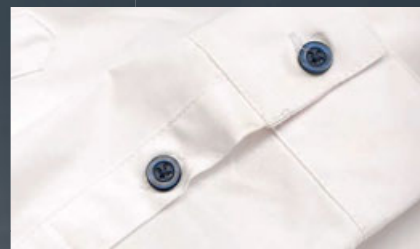
BWCJ7065

РАЗМЕР:  
7/8/9/10/11

BWCJ8065

РАЗМЕР:  
12/13/14

ЦВЕТ:  
ГОЛУБОЙ(9),  
СИНИЙ(41),  
БЕЛЫЙ(2)







ВОРОТНИК WINDSOR



ЦВЕТ:  
СИНИЙ(41),  
ГОЛУБОЙ(9),  
БЕЛЫЙ(2),  
ТЕМНО-  
СИНИЙ(54)

BWCT7056

РАЗМЕР:  
7/8/9/10/11

BWCT8056

РАЗМЕР:  
12/13/14

BWCJ7063

РАЗМЕР:  
7/8/9/10/11

ЦВЕТ:  
ГОЛУБОЙ(9),  
СИНИЙ(41),  
БЕЛЫЙ(2)



**КРУТАЯ  
ТЕМА:  
КАРМАН  
В СТИЛЕ  
CASUAL  
НА КЛАССИ-  
ЧЕСКОЙ  
РУБАШКЕ!**

**СОСТАВ:**  
60% ХЛОПОК,  
40% ПОЛИЭСТЕР

Сорочка  
малого  
объема полу-  
прилегающе-  
го силуэта.  
Вертикальные  
рельефы  
по переду и  
спинке. Во-  
ротник типа  
Windsor.





ЦВЕТ:  
СИНИЙ(41),  
БЕЛЫЙ(2)

РАЗМЕР:  
7/8/9/10/11

BWCT7075

BWCT8075

РАЗМЕР:  
12/13/14

**СОСТАВ:** 60% ХЛОПОК,  
40% ПОЛИЭСТЕР

Сорочка малого объема, полуприлегающего силуэта. Вертикальные рельефы по переду и спинке. Слева нагрудный карман традиционной формы. Воротник типа Windsor с декоративными членениями контрастного цвета. Концы воротника пристегиваются к стойке на нижнюю пуговицу. Верхняя пуговица на воротнике декоративная. Контрастная отделка: узкий декоративный кант вдоль планки и имитация выглаживающего из кармана платочка.



ВОРОТНИК  
WINDSOR

**СТИЛЬНЫЙ ПРИКОЛ -  
ПЛАТОК КАК  
НАСТОЯЩИЙ!**

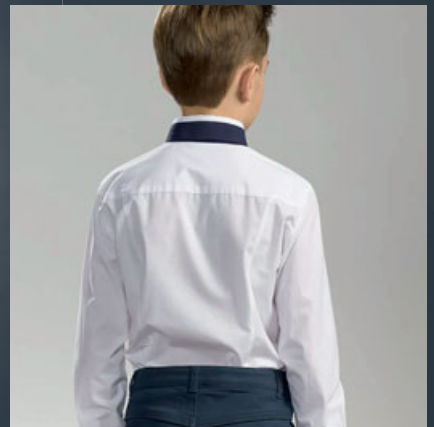
BWCJ7068

РАЗМЕР:  
7/8/9/10/11

BWCJ8068

РАЗМЕР:  
12/13/14

ЦВЕТ:  
СИНИЙ(41),  
БЕЛЫЙ(2)





ЦВЕТ:  
БЕЛЫЙ(2)

BWCT7080

РАЗМЕР:  
7/8/9/10/11

BWCT8080

РАЗМЕР:  
12/13/14

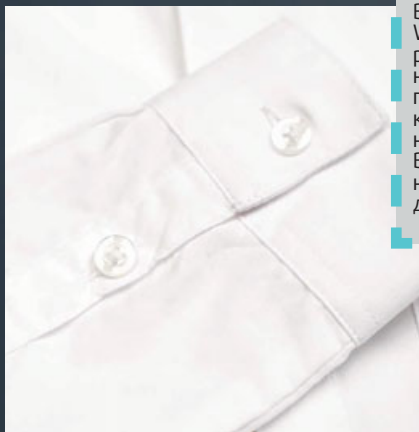


ВОРОТНИК WINDSOR

**СОСТАВ:** 60% ХЛОПОК, 40% ПОЛИЭСТЕР  
Сорочка малого объема полуприлегающего силуэта. Вертикальные рельефы по переду и спинке. Воротник типа Windsor с декоративными членениями, концы пристегиваются к стойке на нижнюю пуговицу. Верхняя пуговица на воротнике декоративная.

**CASUAL**  
**НАШЕ**  
**ВСЁ!**

**НАКЛАДНЫЕ**  
**КАРМАНЫ**  
**НА ШКОЛЬНОЙ**  
**РУБАШКЕ!**



BWCJ7079

РАЗМЕР:  
7/8/9/10/11

BWCJ8079

РАЗМЕР:  
7/8/9/10/11

ЦВЕТ:  
БЕЛЫЙ(2)





ЦВЕТ:  
БЕЛЫЙ(2)

BWCT7074

РАЗМЕР:  
7/8/9/10/11

BWCT8074

РАЗМЕР:  
12/13/14

**СОСТАВ:** 60% ХЛОПОК, 40% ПОЛИЭСТЕР

Сорочка малого объема, полуприлегающего силуэта. Слева нагрудный карман традиционной формы. Двойной воротник с высокой стойкой. Создает образ строгого офисного стиля. Верхний воротник с вертикальным членением. Концы крепятся к стойке на пуговицу.

НЕРЕАЛЬНО  
КРУТО!

ВОРОТНИК BUTTON-DOWN



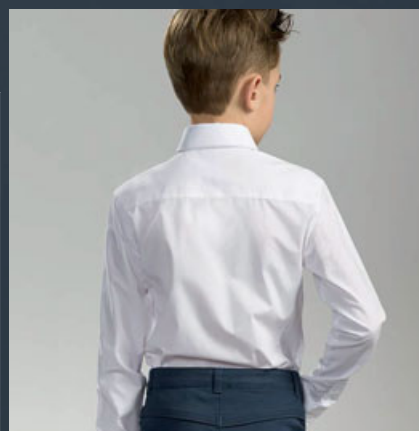
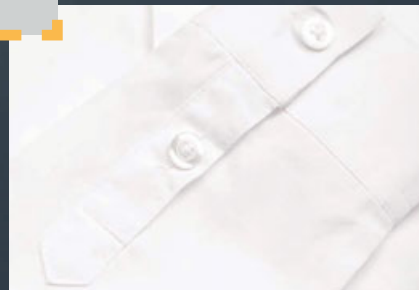
BWCJ7067

РАЗМЕР:  
7/8/9/10/11

BWCJ8067

РАЗМЕР:  
7/8/9/10/11

ЦВЕТ:  
БЕЛЫЙ(2)





ЦВЕТ:  
БЕЛЫЙ(2)

BWCT7073

РАЗМЕР:  
7/8/9/10/11

BWCT8073

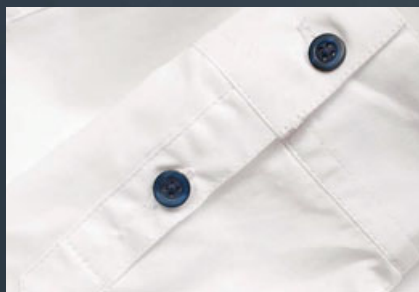
РАЗМЕР:  
12/13/14



## ДВУХЦВЕТНЫЙ ВОРОТНИК BUTTON-DOWN

**СОСТАВ:** 60% ХЛОПОК,  
40% ПОЛИЭСТЕР

Сорочка малого объема, полуприлегающего силуэта. Слева нагрудный карман традиционной формы. Двойной воротник с высокой стойкой. создает образ строгого офисного стиля. Верхний воротник с вертикальным членением темно-синего цвета. Концы крепятся к стойке на пуговицу.



BWCJ7066

РАЗМЕР:  
7/8/9/10/11

BWCJ8066

РАЗМЕР:  
7/8/9/10/11



ЦВЕТ:  
БЕЛЫЙ(2)





ЦВЕТ:  
ГОЛУБОЙ(9),  
БЕЛЫЙ(2)

BWCT7076

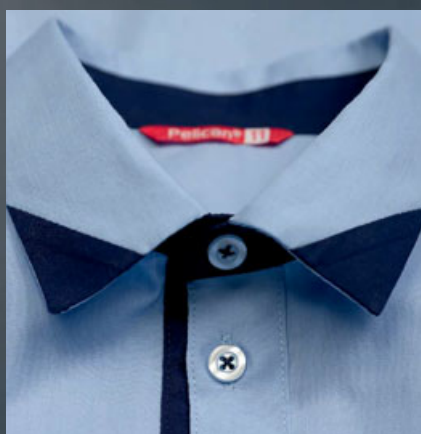
РАЗМЕР:  
7/8/9/10/11

BWCT8076

РАЗМЕР:  
12/13/14

**НЕРЕАЛЬНО  
КРУТО!**

**ДВУХЦВЕТНЫЙ  
ВОРОТНИК WINDSOR**



**СОСТАВ:** 60% ХЛОПОК, 40% ПОЛИЭСТЕР

Сорочка малого объема, полуприлегающего силуэта с актуальным воротником типа Windsor. Двойная планка – нижняя более широкая темно синего цвета (в застегнутом виде имитирует узкий декоративный кант).

BWCJ7069

РАЗМЕР:  
7/8/9/10/11

BWCJ8069

РАЗМЕР:  
7/8/9/10/11

ЦВЕТ:  
ГОЛУБОЙ(9),  
БЕЛЫЙ(2)





ЦВЕТ:  
ГОЛУБОЙ(9),  
СИНИЙ(41),  
БЕЛЫЙ(2)

# BWCT7070

РАЗМЕР:  
7/8/9/10/11

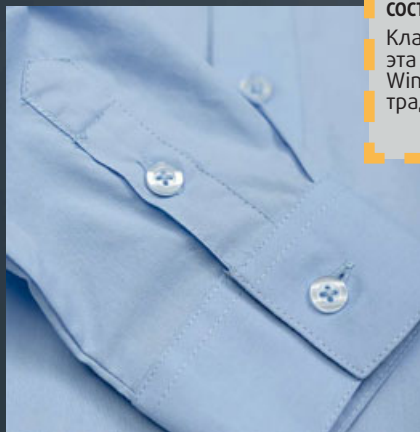
**КРУТАЯ ТЕМА:**  
КАРМАН В СТИЛЕ CASUAL  
НА КЛАССИЧЕСКОЙ  
РУБАШКЕ!

ВОРОТНИК WINDSOR



**СОСТАВ:** 60% ХЛОПОК, 40% ПОЛИЭСТЕР

Классическая сорочка прямого силуэта с актуальным воротником типа Windsor. Слева нагрудный карман традиционной формы.



# BWCJ7046

РАЗМЕР:  
7/8/9/10/11

ЦВЕТ:  
СИНИЙ(41),  
ГОЛУБОЙ(9),  
БЕЛЫЙ(2),  
ТЕМНО-  
СИНИЙ(54)



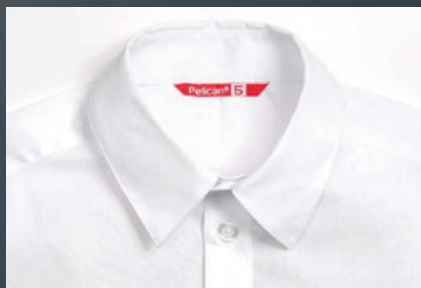


**МИНИ-  
МИСТЕР  
СТАЙЛ!**

**BWCT3078**

РАЗМЕР:  
3/4/5/6

ЦВЕТ:  
БЕЛЫЙ(2)



**СОСТАВ:** 60% ХЛОПОК, 40% ПОЛИЭСТЕР

Классическая сорочка прямого силуэта для мальчиков от 3 до 6 лет с длинным рукавом для праздников. Съемный аксессуар-бабочка. Слева нагрудный карман традиционной формы.



**BWCL3077**

РАЗМЕР:  
3/4/5/6

ЦВЕТ:  
БЕЛЫЙ(2)



**БЕЗ БАБОЧКИ  
НИКУДА!**



# ТРИКОТАЖ И СПОРТ:

МАЛЬЧИКИ 6-11

**ФУТБОЛКИ,  
ДЖЕРСИ,  
ШОРТЫ,  
БРЮКИ**





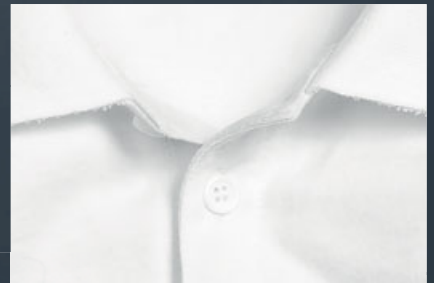
ЦВЕТ:  
СЕРЫЙ(40),  
СИНИЙ(41),  
БЕЛЫЙ(2)

BTRP7002U РАЗМЕР:  
6/7/8/9/10/11

BTRP8002U РАЗМЕР:  
12/13/14

НА ВСЕ  
СЛУЧАИ!

**СОСТАВ:** 100% ХЛОПОК  
Рубашка-поло с коротким  
и длинным рукавом.  
Ткань — пике.



BJRP7007 РАЗМЕР:  
6/7/8/9/10/11

BJRP8007 РАЗМЕР:  
12/13/14

ЦВЕТ:  
СЕРЫЙ(40),  
СИНИЙ(41),  
БЕЛЫЙ(2)





**BJN7004U**

РАЗМЕР:  
6/7/8/9/10/11

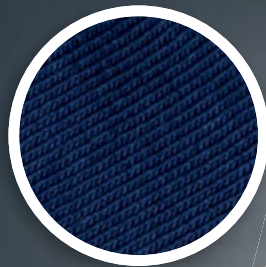
**BJN8004U**

РАЗМЕР: ЦВЕТ: ДЛЯ ВОЗРАСТА  
12/13/14 СЕРЫЙ(40), 12/13/14  
СИНИЙ(41), СЕРЫЙ(40),  
БЕЛЫЙ(2) СИНИЙ(41)



**СОСТАВ:** 100% хлопок

Джерси из трикотажа с отворачивающимся воротником-гольф — необходимый элемент школьного гардероба.



## НОСОЧКИ ДЛЯ МАЛЬЧИКОВ

**BEG3001**

**В ТРЕХ ОСНОВНЫХ ШКОЛЬНЫХ ЦВЕТАХ**



**СОСТАВ:** 76% ХЛОПОК,  
21% ПОЛИЭСТЕР,  
3% ЭЛАСТАН

**РАЗМЕР:** 12/14, 14/16,  
16/18, 18/20, 20/22

ЦВЕТ:  
СЕРЫЙ(40),  
СИНИЙ(41),  
БЕЛЫЙ(2)

# УРА! ФИЗ-РА!

## BOYS



BFT 4001U

РАЗМЕР:  
6/7/8/9/10/11

ЦВЕТ:  
СИНИЙ(41),  
БЕЛЫЙ(2)

BFT 3001

РАЗМЕР:  
1/2/3/4/5

BFT 4001

РАЗМЕР:  
6/7/8/9/10/11

BFT 5001

РАЗМЕР:  
12/13/14

**СОСТАВ:**  
100% ХЛОПОК  
Базовая футболка для мальчиков улучшенного силуэта (менее широкая относительно стандартных футболок).

## ШОРТЫ — ОГОНЬ!

**СОСТАВ:**  
93% ХЛОПОК,  
7% ЭЛАСТАН  
Шорты трикотажные. Длина шорт выше колена. В боковых швах наклонные карманы. Пояс из ткани верха. Для дополнительной регулировки по талии в пояс вставлен эластик и шнурок.



BFH7001U

РАЗМЕР:  
6/7/8/9/10/11

BFH8001U

РАЗМЕР:  
12/13/14

ЦВЕТ:  
ЧЕРНЫЙ(49),  
ДЖИНС(10)



ЦВЕТ:  
ЧЕРНЫЙ(49),  
ДЖИНС(10)

**СОСТАВ:** 93% ХЛОПОК, 7% ЭЛАСТАН

Трикотажные спортивные брюки с новым силуэтом — удобные, небольшого объема. Низ и пояс обработаны манжетой из рибба. В боковых швах наклонные карманы. Для дополнительной регулировки по талии в пояс вставлен эластик и шнурок.

BFP7001/1U

РАЗМЕР:  
6/7/8/9/10/11

BFP8001/1U

РАЗМЕР:  
12/13/14



**СОСТАВ:** 93% ХЛОПОК, 7% ЭЛАСТАН

НОВИНКА! Брюки трикотажные. Небольшого объема, зауженные к низу, низ без манжеты. Пояс из ткани верха. Вдоль боковых швов настроен лампас из репсовой ленты — модная фишка сезона. Для дополнительной регулировки по талии в пояс вставлен эластик и шнурок.

BFP7002U

РАЗМЕР:  
6/7/8/9/10/11

BFP8002U

РАЗМЕР:  
12/13/14



ЦВЕТ:  
ЧЕРНЫЙ(49),  
ДЖИНС(10)



# GIRLS

## БЛУЗЫ ШВЕЙНЫЕ С КОРОТКИМ РУКАВОМ

### ДЕВОЧКИ 7-11

GWCT7076	13
GWCT7077	10
GWCT7078	12
GWCT7079	9
GWCT7080	8
GWCT7081	11

### ДЕВОЧКИ 12-14

GWCT8076	13
GWCT8077	10
GWCT8078	12
GWCT8079	9
GWCT8080	8
GWCT8081	11

## БЛУЗЫ ШВЕЙНЫЕ С ДЛИННЫМ РУКАВОМ

### ДЕВОЧКИ 7-11

GWCJ7067	15
GWCJ7068	14
GWCJ7069	8
GWCJ7070	9
GWCJ7071	10
GWCJ7072	11
GWCJ7073	12
GWCJ7074	14
GWCJ7075	13

### ДЕВОЧКИ 12-14

GWCJ8067	15
GWCJ8068	14
GWCJ8069	8
GWCJ8070	9
GWCJ8071	10
GWCJ8072	11
GWCJ8073	12
GWCJ8074	14
GWCJ8075	13

## ТРИКОТАЖНЫЕ ДЖЕРСИ С КОРОТКИМ РУКАВОМ

### ДЕВОЧКИ 6-11

GFT7071	22
GFT7072	19
GFT7073	23
GFTS7074	17
GFTS7075	20
GFTS7076	18
GFT7083	21

### ДЕВОЧКИ 12-14

GFT8071	22
GFT8072	19
GFT8073	23
GFTS8074	17
GFTS8075	20
GFTS8076	18
GFT8083	21

## ТРИКОТАЖНЫЕ ДЖЕРСИ С ДЛИННЫМ РУКАВОМ

### ДЕВОЧКИ 6-11

GFJS7058	26
GFJS7059	24
GFJS7060	17
GFJS7061	25
GFJS7062	25
GFJS7063	18
GFJS7064	20
GFJS7066	24
GFJ7067	21
GFJ7068	22
GFJ7069	19
GFJ7070	23

### ДЕВОЧКИ 12-14

GFJS8058	26
GFJS8059	24
GFJS8060	17
GFJS8061	25
GFJS8062	25
GFJS8063	18
GFJS8064	20
GFJS8066	24
GFJ8067	21
GFJ8068	22
GFJ8069	19
GFJ8070	23

## САРАФАНЫ / ЮБКИ

### ДЕВОЧКИ 7-11

GFDV7077	27
GFS7078	27

### ДЕВОЧКИ 12-14

GFDV8077	27
GFS8078	27

## ТРИКОТАЖ / СПОРТ

### ДЕВОЧКИ 6-11

GFH7081U	28
GFL8084	30
GFLY7085	29
GFP7080U	30
GFP7082U	29
GFT4001U	28
GFT4001/1U	28

### ДЕВОЧКИ 12-14

GFH8081U	28
GFL8084	30
GFLY8085	29
GFP8080U	30
GFP8082U	29
GFT5001/1U	28

## НОСКИ / ГОЛЬФЫ / КОЛГОТЫ

GEG3001	31
GEG3002	31
GEG3004	31
GEG3006	31
GEN3001	31
GEN4001	31
GEN3001	31

# BOYS

## СОРОЧКИ ШВЕЙНЫЕ С КОРОТКИМ РУКАВОМ

### МАЛЬЧИКИ 3-6

BWCT3078	46
----------	----

### МАЛЬЧИКИ 7-11

BWCT7056	39
BWCT7070	45
BWCT7072	38
BWCT7073	43
BWCT7074	42
BWCT7075	40
BWCT7076	44
BWCT7080	41

### МАЛЬЧИКИ 12-14

BWCT8056	39
BWCT8072	38
BWCT8073	43
BWCT8074	42
BWCT8075	40
BWCT8076	44
BWCT8080	41

## СОРОЧКИ ШВЕЙНЫЕ С ДЛИННЫМ РУКАВОМ

### МАЛЬЧИКИ 3-6

BWCJ30077	47
-----------	----

### МАЛЬЧИКИ 7-11

BWCJ7046	45
BWCJ7063	39
BWCJ7065	38
BWCJ7066	43
BWCJ7067	42
BWCJ7068	40
BWCJ7069	44
BWCJ7079	41

### МАЛЬЧИКИ 12-14

BWCJ8065	38
BWCJ8066	43
BWCJ8067	42
BWCJ8068	40
BWCJ8069	44
BWCJ8079	41

## ТРИКОТАЖНЫЕ ДЖЕРСИ

### МАЛЬЧИКИ 6-11

BJN7004U	49
BJRP7007	48
BTRP7002U	48

### МАЛЬЧИКИ 12-14

BJN8004U	49
BJRP8007	48
BTRP8002U	48

## ТРИКОТАЖ / СПОРТ

### МАЛЬЧИКИ 1-6

BFT3001	50
---------	----

### МАЛЬЧИКИ 6-11

BFH7001U	50
BFT4001	50
BFT4001U	50
BFP7001/1U	51
BFP7002U	51

### МАЛЬЧИКИ 12-14

BFH8001U	50
BFT5001	50
BFP8001/1U	51
BFP8002U	51

## НОСКИ

BEG3001	49
---------	----

# СОДЕРЖАНИЕ

## ТРИКОТАЖ / ШВЕЙНЫЕ ИЗДЕЛИЯ / ДЕВОЧКИ

Возраст, лет /размер	Дошкольная группа					Младшая школьная группа						Средняя школьная группа		
	1	2	3	4	5	6	7	8	9	10	11	12	13	14
Рост, см	86	92	98	104	110	116	122	128	134	140	146	152	158	164
Обхват груди, см	48	52	52	56	56	60	60	64	68	68	72	76	80	80
Обхват талии, см	48	51	48	51	51	54	54	57	60	60	63	60	63	63
Обхват бёдер, см	51	55	57	61	62	66	68	72	76	77	81	83	87	89

## ТРИКОТАЖ / ШВЕЙНЫЕ ИЗДЕЛИЯ / МАЛЬЧИКИ

Возраст, лет /размер	Дошкольная группа					Младшая школьная группа						Средняя школьная группа		
	1	2	3	4	5	6	7	8	9	10	11	12	13	14
Рост, см	86	92	98	104	110	116	122	128	134	140	146	152	158	164
Обхват груди, см	48	52	52	56	56	60	60	64	68	68	72	76	80	80
Обхват талии, см	48	51	48	51	51	54	54	57	60	60	63	63	66	66
Обхват бёдер, см	51	55	54	58	59	63	65	69	73	74	78	81	84	85

## СОРОЧКИ / МАЛЬЧИКИ

Возраст, лет /размер	Дошкольная группа				Младшая школьная группа						Средняя школьная группа		
	3	4	5	6	7	8	9	10	11	12	13	14	
Рост, см	98	104	110	116	122	128	134	140	146	152	158	164	
Обхват шеи, см	27	28	28	29	30	31	32	32	33	34	35	35	
Длина руки, см	32-34	34-36	36-38	38-40	41-43	43-45	45-47	47-49	49-51	51-53	53-55	55-57	
Обхват груди, см	52	56	56	60	60	64	68	68	72	76	80	80	

## КОЛГОТЫ

Рост, см	86/92	98/104	110/116	122/128	134/140	146-152	158-164
Обхват груди, см	48-52	52-56	56-60	60-64	64-68	72-76	80-84
Длина стопы, см	13-14	15-16	16-17	18-19	20-21	21-22	22

## НОСКИ / ГОЛЬФЫ

Рост, см	86/92	98/104	110/116	122/128	134/140
Размер, см	12-14	14-16	16-18	18-20	20-22
Размер обуви	19-22	23-25	26-28	29-31	32-34

Продукция компании Pelican проходит обязательное подтверждение соответствия в форме обязательной сертификации и декларирования в уполномоченных организациях согласно законодательству РФ. Детский ассортимент Pelican имеет сертификаты соответствия, свидетельства о государственной регистрации, взрослый ассортимент — декларации соответствия.

В ходе приемки каждой партии выпускаемой продукции мы тщательно испытываем изделия по потребительским характеристикам — проверяем стойкость красок и принтов, прочность материалов, крепление фурнитуры и т.д.

При выпуске новых типов изделий, использовании новых видов тканей, размещении заказов на новых производственных предприятиях компания Pelican обязательно проводит тестирование опытных образцов. Это позволяет в дальнейшем обеспечить полное соответствие новинок всем актуальным требованиям, предъявляемым к готовым изделиям.

Все эти мероприятия для нас принципиально важны, ведь высокое качество всегда было и остается визитной карточкой Pelican!

Учредитель:  
ООО «Компания ПЕЛИКАН»  
Издатель:  
ООО «Компания ПЕЛИКАН»  
Адрес редакции:  
630102, г. Новосибирск,  
ул. Инская, 56, помещение, 11  
тел. (383) 211-28-50  
www.pelican-style.ru

Отпечатано в типографии  
ООО Издательский Дом  
«Вояж»  
630048, г.Новосибирск  
ул.Немировича-Данченко, 104  
Телефон: (383) 314-67-31

SCHOOL

**GIRLS  
BOYS  
2019**

**Pelican<sup>®</sup>**

[www.pelican-style.ru](http://www.pelican-style.ru)